

RETORNO A CLASES PRESENCIALES

Colegio Alborada San
Pedro de la Paz



En situación
sanitaria
COVID-19

PRINCIPIOS ORIENTADORES

Cuidar la salud,
seguridad y
bienestar de
estudiantes,
trabajadores y
familias

Implementar un
modelo de
aprendizaje
efectivo y
significativo.

Generar niveles
de flexibilidad
en el
funcionamiento
organizacional.

Recuperar el
territorio escolar
como espacio del
aprendizaje y la
vinculación.

INICIO DE CLASES PRESENCIALES

Será gradual comenzando por los niveles de 7° y 8°

23 de
Agosto

Niveles
7° y 8° básico

30 de
Agosto

Niveles
5° y 6° básico

06 de
Septiembre

Niveles
3° y 4° básico

20 de
Septiembre

Niveles
1° y 2° básico

04 de
Octubre

PREBÁSICA

Inscripciones de clases remotas

A través de los siguientes métodos:

- Correo electrónico de dirección INFOCALBORADA@GMAIL.COM
- Teléfonos (9) 66291721/(41) 2278599.
- Informándole a profesor jefe.
- De manera presencial.



De
vuelta a
clases...

METODOLOGÍA DE CLASES

PRESENCIAL

REMOTA



SINCRÓNICAS



TRES GRUPOS

Grupo A, Grupo B y Grupo C, en forma alternada semanalmente asisten los estudiantes a clases presenciales.

JORNADAS DIFERENCIADAS



- Para evitar aglomeraciones **al ingreso a clases, en los recreos, y a la salida de clases**, se realizarán jornadas diferenciadas, que considerarán distintos horarios, entre los diferentes cursos, niveles y ciclos del colegio.
- Recordar: Los horarios que se muestran a continuación son a partir del 1 de Septiembre. Los horarios que rigen hasta el 31 de Agosto son los horarios online.

Horarios



1°A

Lunes: 8:30 a 12:30 hrs.

Martes: 8:30 a 13:00 hrs

Miércoles: 8:30 a 13:00 hrs

Jueves: 8:30 a 13:00 hrs

Viernes: 8:30 a 12:30 hrs

1°B

Lunes: 14:00 a 17:30 hrs.

Martes: 13:30 a 17:30 hrs

Miércoles: 13:30 a 17:30 hrs

Jueves: 13:30 a 17:30 hrs

Viernes: 14:00 a 17:30 hrs

Horarios



2°A

Lunes: 8:30 a 13:00 hrs.

Martes: 8:30 a 13:00 hrs

Miércoles: 8:30 a 13:00 hrs

Jueves: 8:30 a 12:30 hrs

Viernes: 8:30 a 12:30 hrs

2°B

Lunes: 13:30 a 17:30 hrs.

Martes: 14:00 a 17:30 hrs

Miércoles: 13:30 a 17:30 hrs

Jueves: 13:30 a 17:30 hrs

Viernes: 14:00 a 17:30 hrs

Horarios



3°A

Lunes: 8:30 a 13:00 hrs.

Martes: 8:30 a 13:00 hrs

Miércoles: 8:30 a 12:30 hrs

Jueves: 8:30 a 12:30 hrs

Viernes: 8:30 a 13:00 hrs

3°B

Lunes: 13:30 a 17:30 hrs.

Martes: 14:00 a 17:30 hrs

Miércoles: 13:30 a 17:30 hrs

Jueves: 14:00 a 17:30 hrs

Viernes: 13:30 a 17:30 hrs

Horarios

4°A

Lunes: 8:30 a 13:00 hrs.

Martes: 8:30 a 12:30 hrs

Miércoles: 8:30 a 12:30 hrs

Jueves: 8:30 a 13:00 hrs

Viernes: 8:30 a 13:00 hrs

4°B

Lunes: 14:00 a 17:30 hrs.

Martes: 13:30 a 17:30 hrs

Miércoles: 13:30 a 17:30 hrs

Jueves: 13:30 a 17:30 hrs

Viernes: 14:00 a 17:30 hrs



Horarios



5°A

Lunes: 8:00 a 12:00 hrs.

Martes: 8:00 a 12:00 hrs

Miércoles: 8:00 a 12:00 hrs

Jueves: 8:00 a 12:00 hrs

Viernes: 8:00 a 12:00 hrs

5°B

Lunes: 13:30 a 17:00 hrs.

Martes: 13:30 a 16:30 hrs

Miércoles: 13:30 a 16:30 hrs

Jueves: 13:30 a 17:30 hrs

Viernes: 13:30 a 17:30 hrs

Horarios



6°A

Lunes: 8:00 a 12:00 hrs.

Martes: 8:00 a 12:00 hrs

Miércoles: 8:00 a 12:00 hrs

Jueves: 8:00 a 12:00 hrs

Viernes: 8:00 a 12:00 hrs

6°B

Lunes: 13:30 a 17:00 hrs.

Martes: 13:30 a 17:00 hrs

Miércoles: 13:30 a 17:00 hrs

Jueves: 13:30 a 17:00 hrs

Viernes: 13:30 a 17:00 hrs

Horarios

7°A

Lunes: 8:00 a 12:00 hrs.

Martes: 8:00 a 12:30 hrs

Miércoles: 8:00 a 12:30 hrs

Jueves: 8:00 a 12:00 hrs

Viernes: 8:00 a 12:30 hrs

7°B

Lunes: 13:00 a 17:00 hrs.

Martes: 13:00 a 17:00 hrs

Miércoles: 13:30 a 17:00 hrs

Jueves: 13:30 a 17:00 hrs

Viernes: 13:00 a 17:00 hrs



Horarios

8°A

Lunes: 8:00 a 12:30 hrs.

Martes: 8:00 a 12:00 hrs

Miércoles: 8:00 a 12:00 hrs

Jueves: 8:00 a 12:30 hrs

Viernes: 8:00 a 12:30 hrs

8°B

Lunes: 13:30 a 17:00 hrs.

Martes: 13:00 a 17:00 hrs

Miércoles: 13:00 a 17:00 hrs

Jueves: 13:00 a 17:00 hrs

Viernes: 13:30 a 17:00 hrs



Consideraciones generales

Asistencia del
estudiantes

Voluntaria y no
obligatoria.

Uniforme

No es obligatorio

Útiles
escolares

Deberán llevar
los útiles
necesarios a
utilizar.

Implementos

Uso obligatorio
de mascarillas y
escudo facial

Controles y supervisiones



INGRESO

Control de T° corporal, uso correcto de mascarilla, desinfección de calzado en pediluvio, higienización de manos y cumplimiento del distanciamiento social.

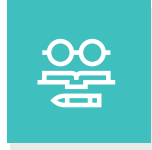
USO DE BAÑOS

Cada baño tendrá la presencia de un monitor en cada baño para hacer cumplir el aforo y las medidas básicas de prevención.

RECREOS

Se realizarán recreos alternados por cursos, dichos recreos serán supervisados por monitores.

Controles y superviciones



LAVADO DE MANOS

Se realizarán lavado de manos frecuentes

LIMPIEZA Y VENTILACION

Limpieza de sala de clases cada vez que los estudiantes salen al patio. Dentro de lo posible se deberán mantener puerta y ventanas abiertas.

SALIDA

Los estudiantes deberán esperar su retiro en patios y gimnasio..

Esperamos tener un
retorno seguro y que
pronto podamos
volver a la
normalidad.

